

В нашей службе Вам окажут
квалифицированную помощь:

Директор Центра:

Шпейнова Нина Николаевна

Руководитель службы:

Светлана Вячеславовна Смирнова

Педагоги – психологи:

Клокова Тамара Викторовна

Петрова Светлана Александровна

Специалисты по работе

с семьёй готовы:

- Оказать индивидуальную психолого-педагогическую поддержку;

- Помочь предупредить развитие острых кризисных ситуаций в семье (коррекция семейных отношений, диагностика семьи);

- Провести комплексную психолого-педагогическую, логопедическую диагностику и коррекционную работу с детьми.



Наш адрес:

г. Тугаев

Проспект 50-летия Победы,
дом 23

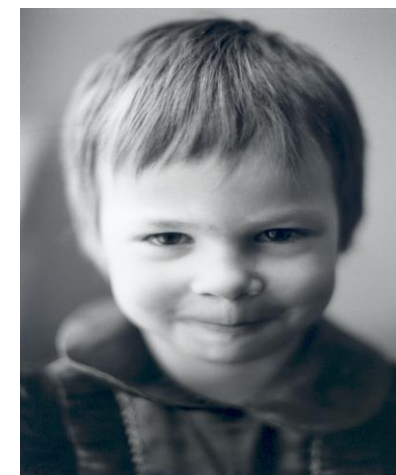
Факс, телефон: 2-15-60



**Служба сопровождения опекунов
(попечителей)
несовершеннолетних лиц**

**Какого возраста
ребенка
лучше принять
в свою семью?**

Ребенок от пяти до семи лет



г. Тугаев

Любовь, привязанность и повседневная забота о ребёнке остаются основой всех отношений между приемными родителями и ребенком.

По благословлению святейшего Патриарха Московского и Всея Руси Алексия II специалисты по работе с замещающими семьями специально подготовили для кандидатов в замещающие родители памятку «Как определиться с возрастом ребенка» - своеобразную «подсказку», позволяющую в нескольких словах оценить плюсы и минусы принятия в семью ребенка того или иного возраста.



“ПЛЮСЫ”

В этом возрасте ребенок уже достаточно самостоятелен и независим, он многое знает и умеет. Риск возникновения неожиданных серьезных заболеваний в этом возрасте невысок, так как большинство наследственных болезней уже успевают проявиться. Да и в целом в этом возрасте дети болеют значительно реже, чем до пяти лет, они более устойчивы к инфекциям.

Отношения с приемными родителями у ребенка складываются намного легче, чем у малыша в возрасте от двух до пяти лет. Пяти – семилетний малыш готов назвать родителем практически любого взрослого, проявившего к нему внимание и продемонстрировавшего заботу.

Ребенок прекрасно понимает изменение ситуации и прилагает значительные усилия для того, чтобы понравиться своим новым родителям.

“МИНУСЫ”

Ребенок очень хорошо помнит своих родителей, травмирующие эпизоды из своей прошлой жизни. Основные привычки (не всегда правильные и приятные для приемных родителей), а также тип поведения ребенка уже преимущественно сложились. Поэтому приемным родителям потребуется достаточно много терпения и тепла для изменения накопившихся негативных привычек и преодоления недоверия ребенка к окружающему миру.

Кроме того, приемным родителям необходим большой запас времени, сил и терпения. Обычно дети, находившиеся в неблагоприятных условиях или в детских учреждениях, отстают от своих «домашних» сверстников в навыках социальной жизни, эрудиции, дошкольной подготовке. Вам придется приложить немало усилий, чтобы помочь ребенку наверстать упущенное время.